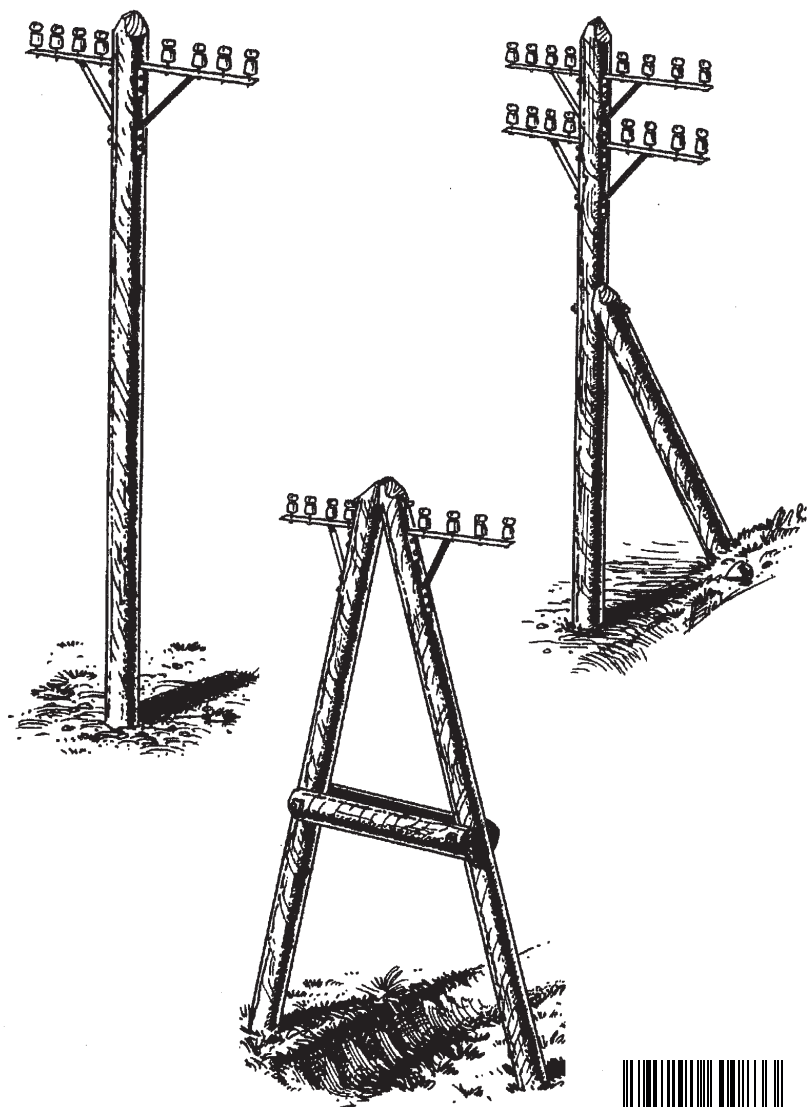


1/35 Telegraph posts 083



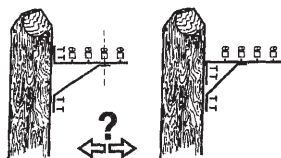
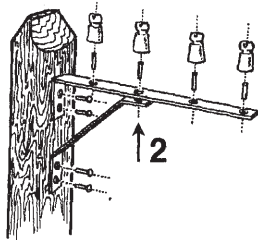
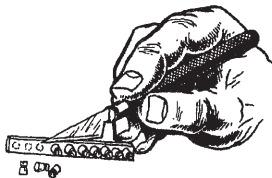
8 595241 600833

www.plusmodel.cz

www.plusmodel.cz

www.plusmodel.cz

Instructions
Návod ke stavbě



This set is intended as a supplement of the models and dioramas in the 1/35 scale.

As the first step form ends of the thick posts by cutting accordance with the picture and subsequently paint black (very dark grey) colour. Then cut out basic insulator holder (part with the six little wholes) and his support (with three little wholes). These parts bend according instruction drawing and cement on the posts. As the holding screws use nipped-off metal pin-heads. It is useful to rough-drill the wholes for these pin-heads. Cement little parts of the thin wire or sprue in the wholes of the holder and put on the insulators on these wires, separated according the instruction drawing. Again, as the dowel you can use metal pins. Finished holder assembly should be painted black, the insulators white. The instruction drawings can help you to get various types of the posts and also insulators can be used separately on the curved wire. The telegraph posts on the East front had little woden beams fastened to the post instead of the metal holder, the supports were from metal.

Tento set je určen jako doplněk dioramat 1/35. U silných sloupů nejprve upravte konec seříznutím dle obrázku, a sloupy natřete černou (šedočernou) barvou. Poté vyřízněte z aršíku kovodílů základní držák izolátorů – má 6 dírek a jeho opěru – má 3 díčky. Tyto díly ohněte podle doprovodného obrázku a přilepte na sloup. Jako šroubův, kterými je držák přišroubován ke sloupu, použijte zaštipnuté konce tenkých špendlíků s kovovou hlavou. Díry pro tyto špendlíky je vhodné do dřeva předvrtat. Do dírek držáku pak vlepíte malé kousky drátu nebo plastikové tyčinky. Na ně nasadíte izolátory, které jste odřízli podle obrázku. I zde můžete použít zaštipnuté špendlíky. Celý kovový držák pak natřete černou barvou a samotné izolátory barvou bílou. Podle obrázků z návodu můžete sestavit různé druhy sloupů a též izolátory lze použít samostatně na ohnutém drátu. Telegrafní sloupy na východní frontě měli místo kovového držáku izolátorů dřevěný trámek přitlučený ke sloupu ve stejných místech. Podpěry v tomto případě zůstaly kovové.

Plus Model s.r.o.
Jižní 56, 370 10 České Budějovice
Czech Republic
<http://www.plusmodel.cz>
e-mail: plusmodel@plusmodel.cz

MODELCHOICE.NET
ORDER & BUY DIRECTLY FROM MANUFACTURERS